



# TELL BRAK



تل براك الأتري  
TAL BRAK







**Tell Brak-** Besiedlung seit dem 6. Jt. V. Z.



Der britische Archäologe Max Mallowan stieß durch Zufall im Winter 1934 auf Artefakte. 1937 und 1938 leitete er die ersten Ausgrabungen des Augentempels mit Agatha Christie.



Augentempel 2200-2255 v.Z.























Ines und das Ausgrabungsteam









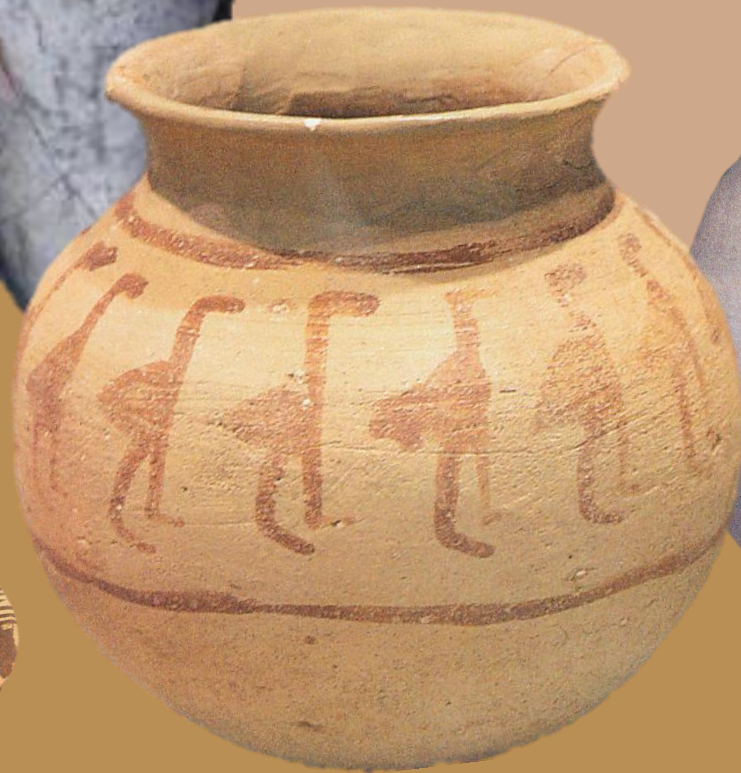
Scherben bringen Glück, aber nur für Archäologen



Augusta Mc Mahon, Universität Cambridge,  
untersuchte von 2006 bis Frühjahr 2011  
in Tell Brak die Fundstücke der Besiedlung.













Ich lebe und ich sterbe  
für jede alte Scherbe.  
Jedoch vor allen Dingen  
die Masse muss es bringen.



















Notwendige Einrichtung